

RHEKEN日井

高品质水泵专家

PRODUCT MANUAL 产品说明书

永磁变频不锈钢自吸泵 W系列



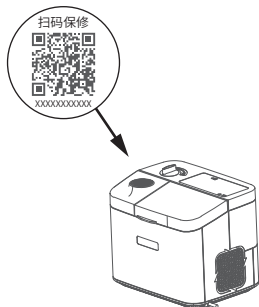
文档版本 A

发布日期 2026-05-11

浙江日井泵业股份有限公司
ZHEJIANG RIJING PUMP CO.,LTD

二维码激活

1、用户通过微信对着水泵或说明书上的扫码保修二维码，进行扫码激活。



2、显示水泵相关信息



3、点击 **激活** 激活，激活日期默认为安装时间，即为质保开始时间，信息存入后台数据库，通过后台可查询用户相关数据，确认是否在质保时间内。

4、若用户不及时进行激活操作，则无法进行“正常质保服务”。

如遇二维码破裂，无法扫描

1、用户通过微信搜索“日井泵业”公众号，点击“服务支持”中，扫码激活。



2、显示激活页面→点击扫描→产品条形码



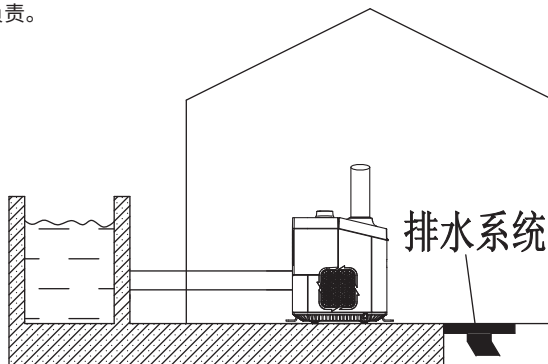
目 录

前言	1
一、产品概述	2
二、型号含义	2
三、产品结构	4
四、安全提示	5
五、操作说明	6
六、管路安装	8
七、电气连接	8
八、启动与维护	8
九、常见故障及处理方法	9

安装在室内，必须在水泵附近设置排水系统，避免由于泵或水管等原因泄漏引起积水。若未按要求设置排水系统，因积水造成用户财产安全损失，本公司概不负责。



注意



前 言

- 在使用本产品前,请您仔细阅读本产品使用说明书。

- 由于不遵守该使用说明书中规定的注意事项,所引起的任何故障和损失,厂家不承担任何相关责任。请妥善保管好所有文件。如有疑问,请来电致函或与当地的经销商联系。

- 本说明书详细阐述了日井泵业电泵安装、使用、维护等内容,同时提供了重要的安全性信息。为了您和他人安全,我们恳请您仔细阅读本说明书并遵循其建议,严格按照要求安装、使用、维护您购买的产品。借此机会,我们感谢您选用日井泵业系列产品,您的满意是我们最大的成功!

- 如果您有宝贵意见,
请拨打客服专线400-657-6857或致函info@rijingpump.com,
我们将慎重考虑,不管采纳与否,都将及时给予答复。
感谢您的支持!

- 注:本说明书中的所有资料、图解和规格均以出版时所获得的最新产品资料为准。
因产品在不断更新,若发现铭牌参数与本说明书有出入,均以铭牌为准。

一、产品概述

W系列永磁变频增压泵是一种小型的供水系统,适用于家庭管道增压,也适用于园林、旅馆及高层建筑送水等。

PH值: 6-8.5

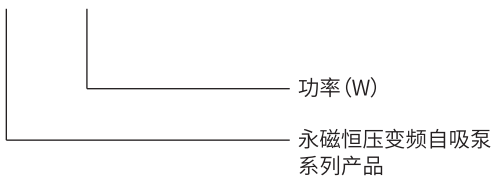
环境温度: 0-50°C

液体温度: 0-100°C

相对湿度: Max.85%(RH)

二、型号含义

W 400

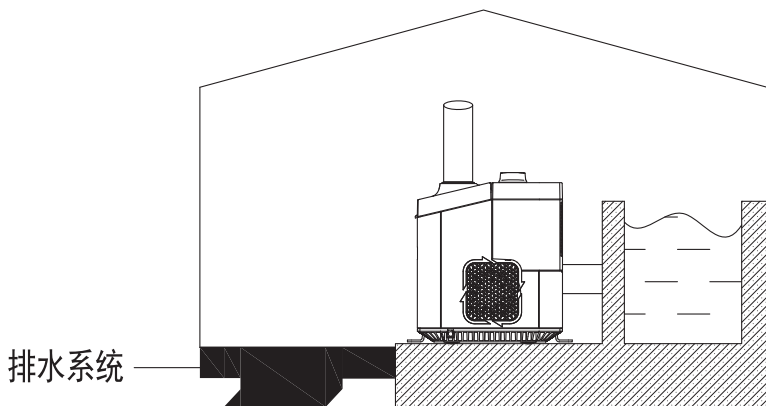


产品型号	电源 (V/Hz)	额定流量 (m ³ /h)	额定扬程 (m)	最大流量 (m ³ /h)	最大扬程 (m)	输入功率 (W)	最大吸程 (m)
W400	220/50	1	20	2.5	33	400	8
W600		1.5	25	2.5	38	600	
W800		2	30	3.5	45	800	
W1100		3	30	5	50	1100	
W1500		4	40	5.5	60	1500	



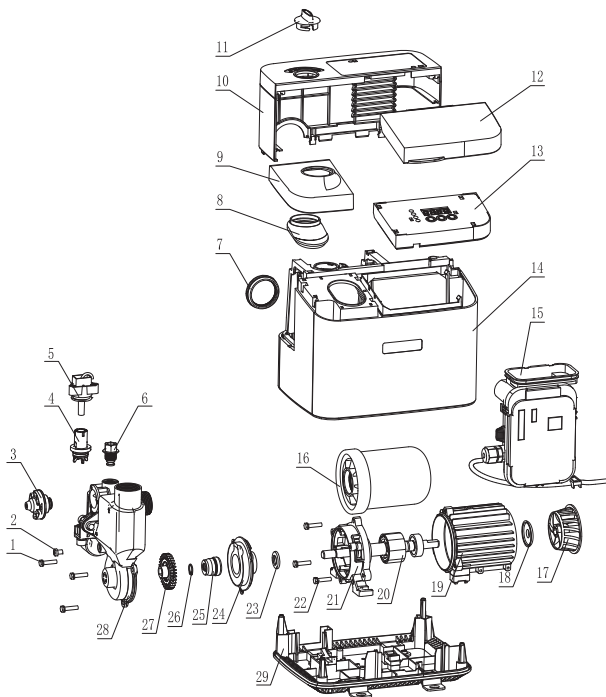
请严格按《使用说明书》使用。

- 1、通电前，请仔细检查绝缘电阻，以防漏电。
- 2、电泵应可靠接地，应配漏电保护开关。
- 3、通电后，严谨触摸。请勿在附近洗涤、游泳或放牲畜下水，以免触电。
- 4、电泵无论发生任何故障都必须切断电源，然后检修。
- 5、电泵使用液体温度为：0~100℃
- 6、安装在室内，必须在水泵附近设置排水系统，避免因水泵故障引起积水造成财产安全损失。



三、产品结构

注:非专业维护人员或无专业人员在场指导,请勿拆机。



1	螺丝	7	进口橡胶套	13	显示板	19	机壳组件	25	机械密封
2	放水螺母	8	出口橡胶套	14	外壳	20	转子组件	26	挡圈
3	压力传感器	9	外壳前盖	15	变频器	21	支架	27	叶轮
4	止回阀	10	外壳后盖	16	气罐	22	螺丝	28	泵体组件
5	流体开关	11	旋钮	17	风叶	23	前档水圈	29	底座
6	注水螺母	12	翻盖	18	后档水圈	24	泵盖	30	/









四、安全提示

- 1、安装及维护时，必须先切断电源。电泵应可靠接地，为了防止触电，请务必安装漏电保护开关。
- 2、不能使用除水以外的任何液体，当使用易燃易爆液体时，容易引起火灾。
- 3、电泵在工作过程中，严禁被触摸，请勿在工作区域附近洗涤、游泳或放牲畜下水，谨防意外发生。
- 4、避免无水状态下运转水泵，这样会缩短水泵寿命。且电机发热，易出故障。不要把水泵暴露在直射光下进行工作，会影响水泵的使用寿命。
- 5-1、安装与维护时，确保水泵不被意外接通，必须先切断电源。
- 5-2、被抽送的液体可能是灼热的，泵在移动和拆卸前，必须先排空泵内和管道内的液体，以免烫伤。
- 5-3、按铭牌所标电压供电。若长期不用，应在干燥、通风，阴凉处室温保存。
- 6、安装在室内，必须在水泵附近设置排水系统，避免因积水造成用户财产损失。
- 7、如有任何疑问，请查看说明书或致电浙江日井泵业股份有限公司。






五、操作说明

显示面板各键名称和功能

1、按键、故障灯说明

图示	名称	说明
	启停键	控制器启停开关。水泵安装好通电后, 点按“启停键”, 水泵就会开始运行; 反之, 则水泵由运行转为停止。
	上键	设置参数时使用, “上键”代表增加。
	下键	设置参数时使用, “下键”代表减少。
	数码管状态显示区	水泵运行时显示压力等参数。
	电源指示灯	关机时, 指示灯熄灭。恒压停机时, 指示灯闪烁。运行时, 指示灯常亮。
	流量开关指示灯	流量开关故障, 指示灯闪烁。 用水时, 指示灯亮。 不用水时, 指示灯灭。
	渗漏保护	进水管路或水泵渗漏时, 指示灯闪烁。
	缺水保护	水泵缺水, 停机保护, 指示灯亮起。

2、常规功能按键操作

操作	操作方法	备注
开机、待机	短按  , 开机, 电源指示灯亮起。再短按  , 待机, 电源指示灯熄灭。	1、关机: 指示灯熄灭。 2、待机: 指示灯闪烁。 3、运行: 指示灯常亮。
目标压力	短按  或  , 调节对应参数, 5秒无操作退出压力设置。水泵开始以新的目标压力执行。	
恢复出厂设置	同时长按  和  15秒, 直到显示 UXX(软件版本号)恢复出厂设置。	所有参数复位, 数码管显示版本号。

3、常见故障代码及排除

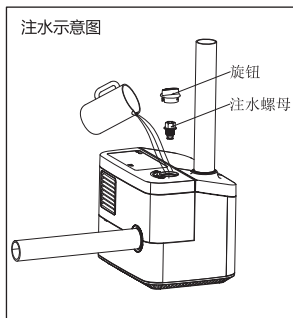
标注不显示的,数码管不会显示故障代码,对应警报指示灯亮起。

故障代码	对应故障	故障排除
E-01	面板和主板通讯故障	请检查面板线是否接好,重新拔插试验,若无法解决,面板或主板出故障了。
E-14	电压低压预警 电压低压保护 (面板指示灯  亮)	输入电压低于180VAC,停机保护。
E-15	电压高压预警 电压高压保护 (面板指示灯  亮)	输入电压低于260VAC,停机保护。
E-10	堵转	检查电机是否卡住。
E-11	控制器过流	1、检查电机是否短路、是否带错电机。 2、驱动器损坏。
E-18	缺相 (面板指示灯  亮)	检查电机线是否松动,没有接好。
E-19	失速	电机负载过大。
E-12	IPM温度传感器故障	IPM温度保护线路断开。
E-20	驱动板过热故障	IPM检测温度过高,停机保护。
E-13	缺水 (面板指示灯  亮)	检测是否真的缺水,如果有水,有水流开关机型检查水流开关,无水流开关机型,可进入工厂菜单调节缺水压力,调到当前压力之下。
A-16	渗漏 	压力缓慢下降水泵重复启动超过15次。检查管路是否有漏,或者止回阀是否有漏,不影响用水,只提示作用。
A-17	压力传感器故障	看下压力传感器接口是否接触不良,检查下接口,重新拔插。如还不能解决,更换压力传感器。
E-23	水温传感器故障	水温传感器线路断开。
A-21	水温高温保护	水温高于保护温度,水泵停机保护。 水温低至恢复温度后,水泵自动恢复。
A-22	水温低温保护	水温低于保护温度,水泵低速运行防冻。 水温高于恢复温度后,水泵自动停机。

六、管路安装

进水管路安装注意事项：

- 1、安装电泵时，进水管路禁止使用过软的橡皮管，以免吸扁；
- 2、进口管路各连接处，必须密封，尽量减少弯头，否则会吸不上水或压力不足；
- 3、进水管路直径至少应与进水口径相仿，防止水利损失太大，影响出水性能；
- 4、安装管路时，须确保电泵不会受到管路压力；
- 5、为了避免固体颗粒进入电泵，入口管路须安装过滤器；
- 6、注水时先拧开旋钮，再用8mm六角扳手拧开注水螺母，从注水孔往泵腔内灌满清水，待排净气后，拧紧注水螺母，再拧紧旋钮。



七、电气连接

- 注：1、该项必须有专业电工进行；非专业人员或无专业人员指导的情况下，请勿拆解电泵。
- 2、电泵应可靠接地，防止漏电，并应配漏电保护开关。

八、启动与维护



在水未装满泵腔前，切勿启动水泵
除非泵电源已经切断至少5分钟以上，否则
请勿触摸电泵。
除非放完泵腔内的水，否则请不要拆下泵体

- 1、若灌水后启动超过6分钟不排水，关闭电泵，请重新灌水或检查进水管路有无泄漏或安装高度是否符合电泵吸程要求；
- 2、夏季或环境温度高时，请注意通风，防止电气部分产生露水，引起电气故障。
- 3、如果发现电机发烫、异常，请立即切断电源，按下表检查故障。

九、常见故障及处理方法

请关闭电源后方可对水泵进行检修

故障	原因	措施
电机运行，但不出水	泵旋转方向不对	转换电机其中两相的接线（三相电机）
	水泵未注满水	重新向泵体内灌水
	叶轮损坏	更换叶轮（送维修点维修）
	水位低于底阀	调整进水管路使水泵底阀浸入水中。
	吸水管漏气	检查吸进水管路各接头密封情况
	水位过低,低于水泵极限吸程	调整水泵安装高度或选用合适的水泵
	管路或泵腔中的积水引起结冰	待冰化了后再开机
压力不足	水泵选型不正确	选用合适的水泵
	进水管路过长,或拐弯太多,进水管管径没有按规定选用	选用规定管径,让进水管路设计更短一点。
	异物堵塞入口管道、过滤网或泵腔	清洗管道、底阀或泵腔,清除杂物。
	电机电压过低,导线过长	检查电机末端电压及加长导线截面
泵振动	泵没有固定在底座	拧紧地脚螺栓
	有异物在管道或泵腔	检查、清洗管道及水泵
	底座稳定性不够	安装更稳定的底座
电机断续工作或定子绕组烧坏	电机超负荷运转时间过长	出水口安装阀门,减少出水量。
	叶轮卡住或长时间超负荷运行	清除泵腔内杂物,尽可能使水泵在额定流量下工作。
	接地错误或电缆线破损,电泵遭雷击	查找原因,更换绕组线圈。
支架处漏水	有杂质磨损机械密封	清理或更换机械密封
水泵频繁启停	a.管路微漏 b.气罐无压力或损坏	a.检查管路微漏 b.更换压力罐,重新上插
水泵不能运行	设定压力小于管路压力	调整设定压力值
PBC板故障	PBC板损坏	拆开罩盒并拧紧信号线 修复并更换PBC板

如果您按照上表的提示,仍不能将某一故障排除时,请您拨打当地经销商电话或致电我司客户服务电话

保修服务规定

一、保修期限

- 1、扫描水泵出水口二维码激活质保，享受12个月保修服务；如未激活，则按出厂日期顺延6个月后，质保12个月。
- 2、自产品条码激活之日起，水泵整机免费保修12个月，主要零部件（包括压力开关部件、感应器部件、罩盒部件）免费保修24个月。
- 3、水泵自售出之日起7日内，发生性能故障的，可选择退货、换货或修理。退货时需确保产品完好，并提供有效购买凭证及发票、赠品需一并退回。
- 4、水泵自售出之日起90日内，如发生性能故障，可选择换货或修理。

二、以下非人为损坏的零部件故障属于保修范围：

- 1、泵体或叶轮损坏：泵体出现裂纹、叶轮变形或损坏，可能是由于材料缺陷或制造工艺问题。
- 2、轴承故障：轴承磨损、卡死或松动，可能是由于轴承质量不佳或装配不当。
- 3、密封件损坏：密封件老化、变形或破裂，导致漏水或漏气，可能是由于密封件质量不佳或安装不当。
- 4、电机烧毁：电机绕组短路、绝缘老化或电机过热烧毁，可能是由于电机质量不佳或电气设计缺陷。
- 5、控制开关故障：控制开关接触不良、短路或损坏，可能是由于开关质量不佳或电气设计问题。
- 6、接线盒故障：接线盒内线路松动、短路或损坏，可能是由于接线盒设计不合理或制造缺陷。
- 7、流量不足：水泵的实际流量低于设计流量，可能是由于叶轮磨损、管道堵塞或电机功率不足。
- 8、扬程不足：水泵的实际扬程低于设计扬程，可能是由于叶轮损坏、电机功率不足或管道阻力过大。
- 9、运行不稳定：水泵运行时出现异常振动、噪音或频繁停机，可能是由于电机故障、轴承松动或叶轮不平衡。

三、下列情况不属于免费服务范围，但可实行收费修复、终身服务：

- 1、未按说明书要求安装、使用、维护或保管导致的损坏。
- 2、无法提供有效购买凭证或发票（能证明在三包期内的除外）。
- 3、自行改装、修理或由非授权第三方拆卸导致的故障。
- 4、因使用非原厂配置的外设导致的故障。
- 5、因受潮、进水、外力挤压、掉落等使用或保管不当导致的电机运转、电器控制等部件损坏或整机故障的。
- 6、超出产品手册限定的使用环境造成的故障或损坏。
- 7、因事故、灾害、战争等不可抗力因素造成故障的。
- 8、因雷击或其它用电系统原因导致故障的。
- 9、因水泵材料的自然消耗、磨损或老化导致的故障。
- 10、产品上条形码被损坏或有涂改痕迹。
- 11、超过三包有效期的产品。
- 12、不符合三包规定情况的。
- 13、非浙江日井泵业股份有限公司经销的产品。

四、扫描二维码激活电子包修卡，领取保修服务权益。激活方式详见说明书首页。



日井水泵保修凭证

销售单位:

(加盖公章)

服务电话:

用户姓名:		联系电话:	
详细地址:			
销售单位:		邮政编码:	
购泵日期:	年 月 日	发票号码:	
规格型号:		整机编号:	
检 修 记 录			
日期	产 品 故 障	维 修 概 况	
本地区售后服务中心电话:			
发 票 粘 贴 处			

敬告用户: 本凭证销售单位未盖章无效。

公司名称: 浙江日井泵业股份有限公司

地 址: 台州市路桥区峰江街道园区中路41号

全国服务热线: 400-657-6857



全国服务热线:

400-657-6857

高效又耐用 就选日井泵



浙江省台州市路桥区峰江街道园区中路41号

服务热线:400-657-6857

E info@rijingpump.com

www.rijingpump.com